



Oferta 5G

Orquestração de Workflow de Implementação

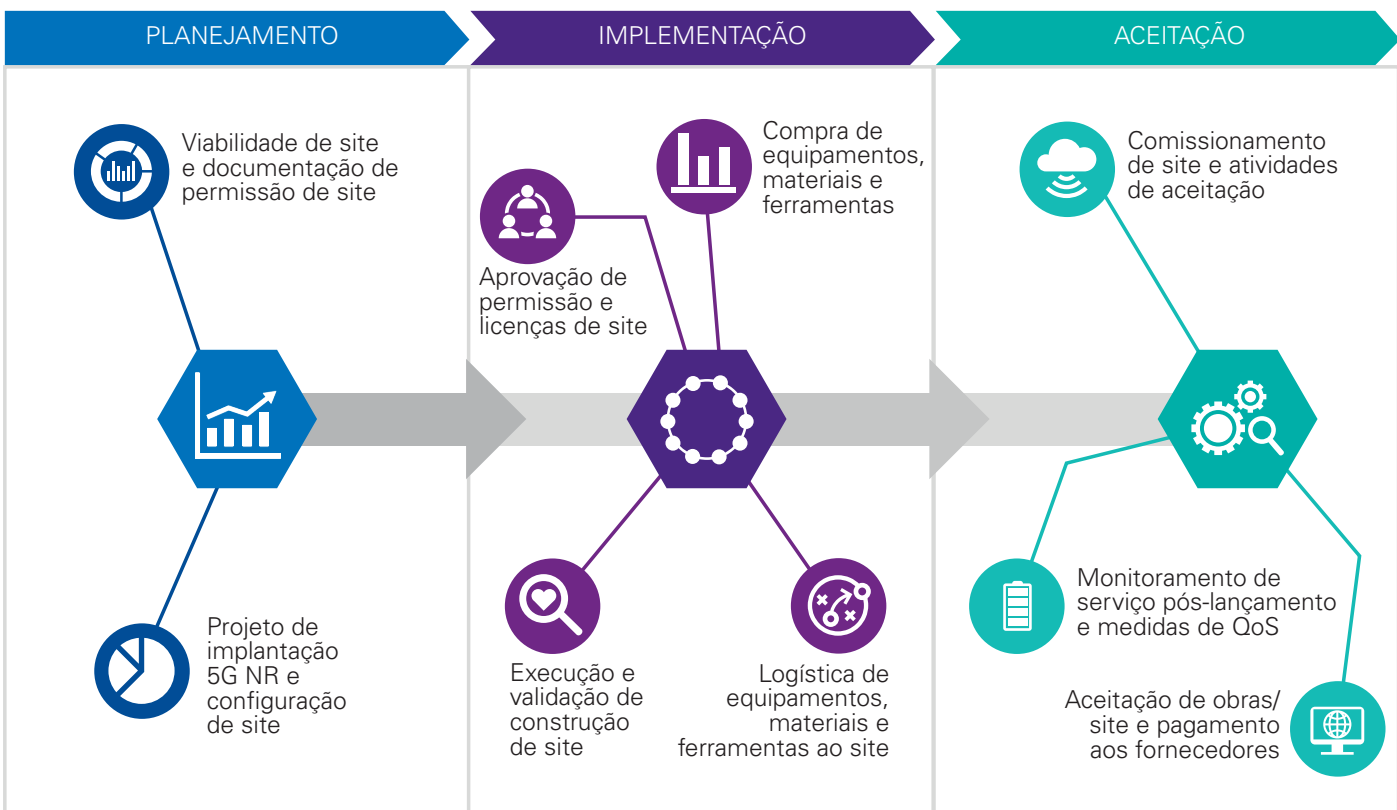


A solução de orquestração de workflow digital da KPMG ajuda os provedores de serviços de rede e de telecomunicações a acompanhar os planos de implantação de rede móvel 5G para os diferentes cenários, além de auxiliar na implementação ou atualização de sites.

A decisão entre o 5G SA (5G puro) ou NSA é apenas uma das variáveis a ser considerada ao criar um plano de implementação do 5G. Integração de elementos de rede e *edge computing*, configurações de rede *fronthaul* e *backhaul* são considerações

adicionais. Estratégias de colocação de *small-cells*, implementação de MIMO massivo, e alocação de espectro tornam cada instalação 5G NR única. Este novo nível de customização requer soluções escalonáveis, precisas e eficientes para suportar os diferentes modelos de implantação de rede.

A solução de workflow digital da KPMG conecta uma série de etapas interligadas para todo o processo de implementação de 5G NR de maneira automatizada, para oferecer mais eficiência, visibilidade e consistência.



Principais Benefícios

Fonte única de verdade

dentro da organização para status de implantação de rede, implementada em diferentes regiões do país.

Monitoramento de

implantação de 5GNR **em tempo real** com melhor **controle de fornecedores** em todo país, maior eficiência e consistência.

Automação

de workflow pela simplificação e **orquestração de processos** com integração de dados de ferramentas diferentes e redução de tarifas de *BackOffice*.

Principais características

- Automação de workflow
- Aplicativos e portais baseados em funções
- Monitoramento de SLAs e KPIs e relatórios customizados
- Alertas em tempo real
- Acompanhamento de desempenho do fornecedor

Fale com o nosso time



Marcio Kanamaru

Sócio-líder de Tecnologia, Mídia e Telecomunicações (TMT) da KPMG no Brasil
kanamaru@kpmg.com.br



Ser especialista
transforma negócios.

#KPMGTransforma



Baixe o
nosso APP

kpmg.com.br



/kpmgbrasil

© 2021 KPMG Auditores Independentes, uma sociedade simples brasileira e firma-membro da rede KPMG de firmas-membro independentes e afiliadas à KPMG International Cooperative ("KPMG International"), uma entidade suíça. Todos os direitos reservados. Impresso no Brasil.

O nome KPMG e o logotipo são marcas registradas ou comerciais da KPMG International.

Todas as informações apresentadas neste documento são de natureza genérica e não têm por finalidade abordar as circunstâncias de uma pessoa ou entidade específica. Embora tenhamos nos empenhado em prestar informações precisas e atualizadas, não há garantia de sua exatidão na data em que forem recebidas nem de que tal exatidão permanecerá no futuro. Essas informações não devem servir de base para se empreenderem ações sem orientação profissional qualificada, precedida de um exame minucioso da situação em pauta.

Projeto Gráfico e diagramação: Gaudí Creative Thinking.